

# FULLBACK SGU-102SS11-LB1

防災・防犯システムの電源バックアップに最適！

小型・軽量

IP65準拠

耐塩害仕様

高効率

長寿命

ファンレス  
ヒータレス

リチウムイオン電池採用  
屋外用無停電電源装置



## 簡単施工

- 屋外UPSで、クラス最小・最軽量（約40kg）高所作業の負担を軽減します。

## 省エネルギー

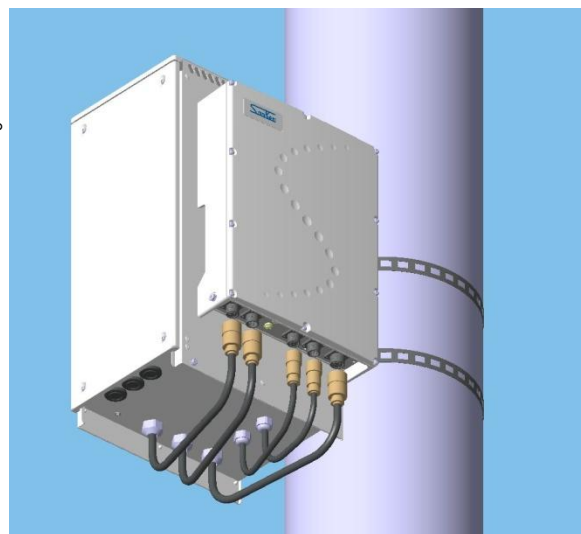
- 効率:約98%の常時商用給電方式を採用、寒冷地(-20℃)でもヒータレスで省エネルギーに貢献します。

## メンテナンスフリー

- 長寿命(期待寿命10年)のリチウムイオン電池とファンレス化でメンテナンスフリーを実現

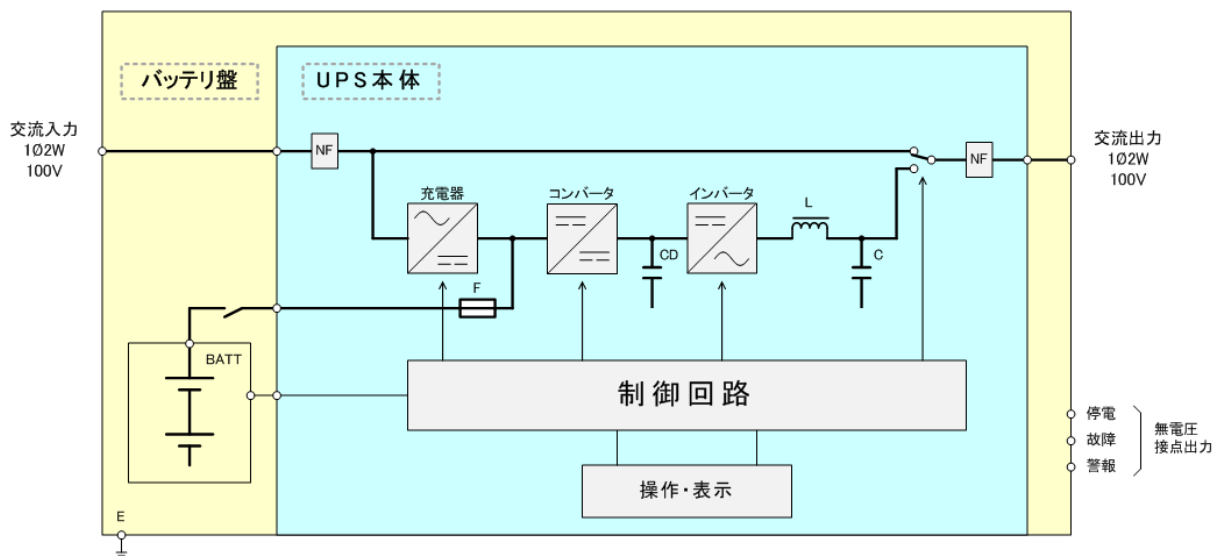
## 耐環境性

- 保護等級(IP65準拠)と耐塩害仕様、低騒音、周囲温度範囲 -20℃~+45℃で設置場所を選びません。



推奨装柱バンド  
IBT-40タイプ(イワブチ)相当品

## 単線結線図



## 仕様表

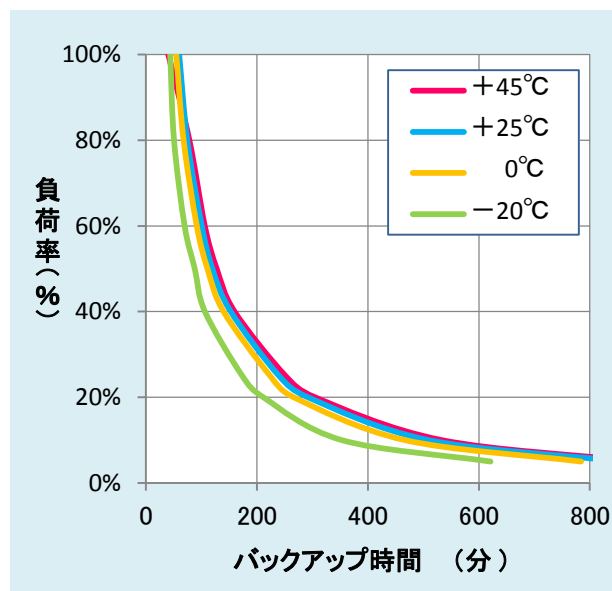
形式名		SGU-102SS11-LB1
定格出力容量		1.0kVA/800W
運転方式		常時商用給電方式
交流入力	相数・線数	単相2線
	電圧(範囲)	100V (-10%, +10%)
	周波数(範囲)	50Hz/60Hz (±5%)
	最大入力電流	12A
インバータ出力	相数・線数	単相2線
	電圧(精度)	100V (バッテリー運転時 ±10%)
	周波数(精度)	50Hz/60Hz (バッテリー運転時 ±1%)
	定格負荷力率	0.8 (遅れ)
波形		正弦波
切換	切換方式	非同期リレー切換方式
	切換時間	10msec以下
バッテリー	種類	リチウムイオン蓄電池
	容量	50.6V 22Ah
	充電時間	24時間 (80%充電、周囲温度25°C)
受電用ブレーカ推奨容量		15A
入力端子(最大電線径)		M4 (max5.5mm <sup>2</sup> )
出力端子(最大電線径)		M4 (max5.5mm <sup>2</sup> )
外形寸法(単位:mm)		345W×340D×550H (装柱用金具を除く)
質量		約40kg
使用環境		周囲温度:-20~+45°C 相対湿度:95%以下(但し無結露のこと)
耐震性能		水平方向加速度 9.8m/s <sup>2</sup> (1.0G)
騒音(正面1m:A特性)		40dB以下(A特性 正面1m)
発熱量		約20W (バッテリー充電完了後定格運転時)
冷却方式		自然空冷
各種規格		VCCIクラスA、JIS C0920(IP65)準拠

## 負荷率とバックアップ時間

周囲温度に対するバックアップ時間の目安を示します。  
バックアップ時間は初期特性であり、経過年数、バックアップ回数により低減します。

負荷率	W	時間(分)			
		-20°C	0°C	+25°C	+45°C
5%	40	620	780	860	890
25%	200	170	220	240	250
50%	400	85	110	120	125
75%	600	50	70	75	85
100%	800	40	55	60	40

※上記数値は停電時出力停止までの目安時間です。



## 外形図・寸法

